



**ultraweiß - RAL 9010**  
*ultra white*



**elektroweiß - RAL 1013**  
*white*



**antra**  
*anthracite*

**Wippe; mit Halteplatte für Rocker for**

**Aus-/Wechsel-/Kreuzschalter und Taster**
*One-way/ Two-way/ Intermediate switch and push button switch*

| FARBE / COLOUR        | Artikel-Nr. / Article-no. |   |
|-----------------------|---------------------------|---|
| ultraweiß ultra white | 14665                     | 5 |
| elektroweiß white     | 14649                     | 5 |
| antra anthracite      | 14652                     | 5 |


**Aus-/Wechsel-/Kreuzschalter und Taster beleuchtet (transparentes Signalausage)**
*Control one-way/ Two-way/ Intermediate switch and push button switch (transparent rocker insert)*

| FARBE / COLOUR        | Artikel-Nr. / Article-no. |   |
|-----------------------|---------------------------|---|
| ultraweiß ultra white | 14694                     | 5 |
| elektroweiß white     | 14678                     | 5 |
| antra anthracite      | 14681                     | 5 |


**Kontrollschalter 2-polig (rotes Signalausage)**

| FARBE / COLOUR        | Artikel-Nr. / Article-no. |   |
|-----------------------|---------------------------|---|
| ultraweiß ultra white | 24929                     | 5 |
| elektroweiß white     | 24916                     | 5 |
| antra anthracite      | 24932                     | 5 |


**Serienschalter und Doppeltaster (paarig)**
*Two circuit switch and double-push-button switch (in pairs)*

| FARBE / COLOUR        | Artikel-Nr. / Article-no. |   |
|-----------------------|---------------------------|---|
| ultraweiß ultra white | 14724                     | 5 |
| elektroweiß white     | 14708                     | 5 |
| antra anthracite      | 14711                     | 5 |


**Jalousietaster/-schalter**
**(Halteplatte mit Verriegelung)**
*Shutter switch/push-button switch with locking*

| FARBE / COLOUR        | Artikel-Nr. / Article-no. |   |
|-----------------------|---------------------------|---|
| ultraweiß ultra white | 24958                     | 5 |
| elektroweiß white     | 24945                     | 5 |
| antra anthracite      | 24961                     | 5 |


**Ausschalter 2-polig**
*One-way switch double-pole*

| FARBE / COLOUR        | Artikel-Nr. / Article-no. |   |
|-----------------------|---------------------------|---|
| ultraweiß ultra white | 23209                     | 5 |
| elektroweiß white     | 23182                     | 5 |
| antra anthracite      | 23195                     | 5 |


**Heizungs-Notschalter**
*Heating emergency switch*

| FARBE / COLOUR        | Artikel-Nr. / Article-no. |   |
|-----------------------|---------------------------|---|
| ultraweiß ultra white | 23267                     | 5 |
| elektroweiß white     | 23241                     | 5 |
| antra anthracite      | 23254                     | 5 |

**Wippe; mit Halteplatte offen für Signalausage**
*Rocker with square opening for inserts for*

**für Aus-/Wechsel-/Kreuzschalter und Taster**
*One-way/Two-way/ Intermediate switch and push button switch*

| FARBE / COLOUR        | Artikel-Nr. / Article-no. |   |
|-----------------------|---------------------------|---|
| ultraweiß ultra white | 29025                     | 5 |
| elektroweiß white     | 29012                     | 5 |
| antra anthracite      | 29038                     | 5 |

**Steckdose SOLOGIC mit Steckklemmen, 16A 250V~**
*Socket SOLOGIC including connectors*

**Steckdoseneinsatz mit erhöhtem Berührungsschutz, Seitenschutzkontakt**
*Socket-outlet with enhanced contact protection and lateral protective contact*

| FARBE / COLOUR        | Artikel-Nr. / Article-no. |    |
|-----------------------|---------------------------|----|
| ultraweiß ultra white | 24769                     | 10 |
| elektroweiß white     | 24756                     | 10 |
| antra anthracite      | 24772                     | 10 |

**Ohne erhöhten Berührungsschutz / Without enhanced contact protection**

|                       |       |    |
|-----------------------|-------|----|
| ultraweiß ultra white | 41171 | 10 |
| elektroweiß white     | 41168 | 10 |
| antra anthracite      | 41184 | 10 |


**Steckdoseneinsatz mit erhöhtem Berührungsschutz, Mittenschutzkontakt**
*Socket-outlet with enhanced contact protection and earthing pin*

| FARBE / COLOUR        | Artikel-Nr. / Article-no. |    |
|-----------------------|---------------------------|----|
| ultraweiß ultra white | 24495                     | 10 |
| elektroweiß white     | 24509                     | 10 |
| antra anthracite      | 05511                     | 10 |



**Vollplattensteckdose mit erhöhtem Berührungsschutz, Seitenschutzkontakt**

Socket with enhanced contact protection and lateral protective contact

| FARBE / COLOUR        | Artikel-Nr. / Article-no. |    |
|-----------------------|---------------------------|----|
| ultraweiß ultra white | 25115                     | 10 |
| elektroweiß white     | 25102                     | 10 |
| antra anthracite      | 05514                     | 10 |

**Ohne erhöhten Berührungsschutz / Without enhanced contact protection**

|                       |       |    |
|-----------------------|-------|----|
| ultraweiß ultra white | 41201 | 10 |
| elektroweiß white     | 41197 | 10 |
| antra anthracite      | 05513 | 10 |



**Vollplattensteckdose mit erhöhtem Berührungsschutz, Mittenschutzkontakt**

Socket with enhanced contact protection and earthing pin

| FARBE / COLOUR        | Artikel-Nr. / Article-no. |    |
|-----------------------|---------------------------|----|
| ultraweiß ultra white | 24671                     | 10 |
| elektroweiß white     | 24684                     | 10 |
| antra anthracite      | 05516                     | 10 |



**Lautsprechersteckdose, mit Zentralplatte**

Loudspeaker-socket including central plate

| FARBE / COLOUR        | Artikel-Nr. / Article-no. |   |
|-----------------------|---------------------------|---|
| ultraweiß ultra white | 14014                     | 1 |
| elektroweiß white     | 14506                     | 1 |
| antra anthracite      | 14447                     | 1 |



**Blindabdeckung**

Blindcover for flush-mounted

| FARBE / COLOUR        | Artikel-Nr. / Article-no. |   |
|-----------------------|---------------------------|---|
| ultraweiß ultra white | 14304                     | 1 |
| elektroweiß white     | 14391                     | 1 |
| antra anthracite      | 14623                     | 1 |



**Zentralplatte für Antennen- und SAT Steckdose**

Central plate for antenna-socket and satellite antenna-socket

| FARBE / COLOUR        | Artikel-Nr. / Article-no. |   |
|-----------------------|---------------------------|---|
| ultraweiß ultra white | 14782                     | 5 |
| elektroweiß white     | 14766                     | 5 |
| antra anthracite      | 14779                     | 5 |



**Zentralplatte für TAE Anschlussdose**

Central plate for telephone socket TAE

| FARBE / COLOUR        | Artikel-Nr. / Article-no. |   |
|-----------------------|---------------------------|---|
| ultraweiß ultra white | 14812                     | 5 |
| elektroweiß white     | 14795                     | 5 |
| antra anthracite      | 14809                     | 5 |



**Zentralplatte mit Beschriftungsschild für UAE Anschlussdose mit 1 oder 2 Steckbuchsen**

Central plate with labelling space for RJ45 inserts with 1 or 2 connectors  
Plaque centrale UAE avec porte étiquette

| FARBE / COLOUR        | Artikel-Nr. / Article-no. |   |
|-----------------------|---------------------------|---|
| ultraweiß ultra white | 01632                     | 5 |
| elektroweiß white     | 01645                     | 5 |
| antra anthracite      | 01661                     | 5 |



**Dimmer-Knopf und Zentralplatte**

Central plate with knob for dimmer-insert

| FARBE / COLOUR        | Artikel-Nr. / Article-no. |   |
|-----------------------|---------------------------|---|
| ultraweiß ultra white | 23296                     | 3 |
| elektroweiß white     | 23270                     | 3 |
| antra anthracite      | 23283                     | 3 |



**Abdeckrahmen**

Frame

| FARBE / COLOUR        | Artikel-Nr. / Article-no. |    |
|-----------------------|---------------------------|----|
| <b>1-fach 1-gang</b>  |                           |    |
| ultraweiß ultra white | 15125                     | 10 |
| elektroweiß white     | 15109                     | 10 |
| antra anthracite      | 15112                     | 10 |
| <b>2-fach 2-gang</b>  |                           |    |
| ultraweiß ultra white | 15154                     | 5  |
| elektroweiß white     | 15138                     | 5  |
| antra anthracite      | 15141                     | 5  |
| <b>3-fach 3-gang</b>  |                           |    |
| ultraweiß ultra white | 15183                     | 5  |
| elektroweiß white     | 15167                     | 5  |
| antra anthracite      | 15170                     | 5  |
| <b>4-fach 4-gang</b>  |                           |    |
| ultraweiß ultra white | 15213                     | 1  |
| elektroweiß white     | 15196                     | 1  |
| antra anthracite      | 15200                     | 1  |

**Signalausgaben Rocker insert**
**„Licht“**  
*„light“*

**„Schlüssel“**  
*„key“*


| FARBE / COLOUR                        | Artikel-Nr. / Article-no. |   |
|---------------------------------------|---------------------------|---|
| <b>transparent</b> <i>transparent</i> | 24886                     | 1 |
| <b>ultraweiß</b> <i>ultra white</i>   | 29070                     | 1 |
| <b>elektroweiß</b> <i>white</i>       | 29067                     | 1 |

| FARBE / COLOUR                        | Artikel-Nr. / Article-no. |   |
|---------------------------------------|---------------------------|---|
| <b>transparent</b> <i>transparent</i> | 24873                     | 1 |
| <b>ultraweiß</b> <i>ultra white</i>   | 29113                     | 1 |
| <b>elektroweiß</b> <i>white</i>       | 29100                     | 1 |

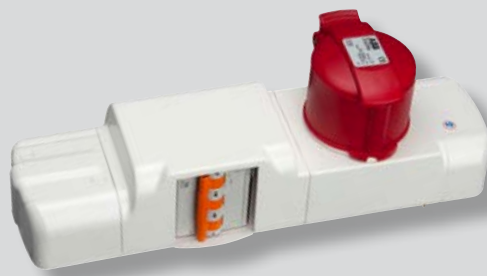
**„Klingel“**  
*„bell“*

**„neutral“**  
*„neutral“*


| FARBE / COLOUR                        | Artikel-Nr. / Article-no. |   |
|---------------------------------------|---------------------------|---|
| <b>transparent</b> <i>transparent</i> | 24860                     | 1 |
| <b>ultraweiß</b> <i>ultra white</i>   | 29096                     | 1 |
| <b>elektroweiß</b> <i>white</i>       | 29083                     | 1 |

| FARBE / COLOUR                        | Artikel-Nr. / Article-no. |   |
|---------------------------------------|---------------------------|---|
| <b>transparent</b> <i>transparent</i> | 29054                     | 1 |
| <b>rot</b> <i>red</i>                 | 29041                     | 1 |

**Sologic** Schalter und Steckdosen ▼  
Zack-Sitzt Befestigungstechnik  
**Steckvorrichtungen** ▼  
Kontakt-Bord Stromschienensystem  
Com.along Energiesäulen



**N&L Elektrotechnik GmbH**  
Am Kieswerk 8 + 10  
D-63791 Karlstein (Germany)

Tel.: +49 (0) 61 88 - 95 88 - 0  
Fax: +49 (0) 61 88 - 95 88 - 38

E-Mail: [info@nl-elektro.de](mailto:info@nl-elektro.de)  
[www.nl-elektro.de](http://www.nl-elektro.de) · [www.sologic.de](http://www.sologic.de)